



# Sint Antoniusstraat 9 Eindhoven

**the key.**  
SMALL WORKSPACES FOR BIG BUSINESS



# Introductie

Tijdelijk te huur!

Zeer markante kantoorvilla, deel uitmakend van "De Steentjeskerk" in hartje-centrum Eindhoven.

Dit unieke monumentale complex is gelegen in het centrum van Eindhoven nabij het Philips Stadion. Het Rijksmonument is in 1919 gebouwd onder regie van architect J.H.H. van Groenendaal. De Steentjeskerk is een kerk van de H. Antonius van Padua met pastorie en kosterwoning. Het ontwerp is ontleend aan de basiliek van St. Laurentius buiten de muren van Rome. Het geheel is gelegen in het Philips Dorp dat in het verleden door Philips is gesticht voor zijn werknemers. Direct tegenover is het populaire Japanse restaurant Kyoto gevestigd.

## Bereikbaarheid

De villa is gunstig gelegen in het centrum van Eindhoven en uitstekend bereikbaar zowel in de binnenring rondom het stadshart als de rondweg van Eindhoven liggen op slechts 2 minuten rijden. De rijkswegverbinding naar de A2 (Maastricht – Amsterdam) zijn op nog geen 5 minuten rijden gelegen.

Er bevindt zich een bushalte op korte loopafstand aan de Willemstraat. Op loopafstand (ca. 15 minuten) is het Centraal Station gelegen.

## Object

Het betreft een zeer onderscheidende kantoorvilla, bestaande uit een hoofdbouw met 3 volwaardige kantoor-etages, een kelder alsmede een bergzolder. De villa loopt aan de linkerkant door in een tweelaags kantoor tussengebouw. Voor de verhuur is thans de volgende ruimte beschikbaar:

## Object

Verdieping	Omschrijving	Metrage	Prijs per maand excl. btw.
Begane grond	Kantoorunit	Ca. 26,5 m <sup>2</sup>	€ 800,00
Begane grond	Kantoorunit	Ca. 26,5 m <sup>2</sup>	€ 800,00
Eerste etage	Kantoorunit	Ca. 73 m <sup>2</sup>	€ 1.400,00
Eerste etage	kantoorunit	Ca. 57 m <sup>2</sup>	€ 1.250,00
totaal	kantoorruimte	Ca. 203 m <sup>2</sup>	€ 3.650,00



# Huuruitgangspunten

## **Parkeren**

Er zijn in totaal zes (6) parkeerplaatsen voor verhuur beschikbaar. Voor het complex de Steentjeskerk is openbare parkeergelegenheid aanwezig (betaald) in de parkeerhavens.

## **Aanvaarding**

In overleg.

## **Huurprijs parkeerplaats**

€ 1.200,00 per plaats per jaar te vermeerderen met de geldende btw.

## **Voorschot servicekosten**

Huurprijs is inclusief servicekosten.

## **Huurtermijn**

Drie (3) maanden, met aansluitende verlengingsperioden van telkens drie (3) maanden.

## **Opzegtermijn**

Drie (3) maanden.

## **Zekerheidsstelling**

Een waarborgsom ter grootte van drie maanden huurverplichting inclusief servicekosten en inclusief btw.



# Wat zit er allemaal bij?

De villa kent een markante uitstraling. Zo zijn de buitengevels opgetrokken in Kunrader Kalksteen en kennen classicistische kenmerken. De imposante voordeur, fraaie trap, grote ramen en de hoge plafonds geven het geheel een bijzonder authentieke uitstraling.

## Kantoorruimte 1<sup>e</sup> verdieping:

- pantry;
- Diverse sanitaire voorzieningen;
- Te openen ramen (gedeeltelijk);
- Enkel glas;
- Kantine met apparatuur;
- Verwarming door middel van radiatoren;
- Hoogwaardig tapijt;
- PVC-tegels in de pantry ruimte;
- Verlichting middels TL-LED armaturen;
- Stucwerk wanden en plafond;
- Kabelgoten.

*Met betrekking tot de niet tot het gehuurde behorende voorzieningen / inrichtingscomponenten heet verhuurder geen enkele onderhouds-, reparatie- en/of vervangingsverplichting. Bovenstaande zaken zullen om niet worden overgedragen aan huurder.*

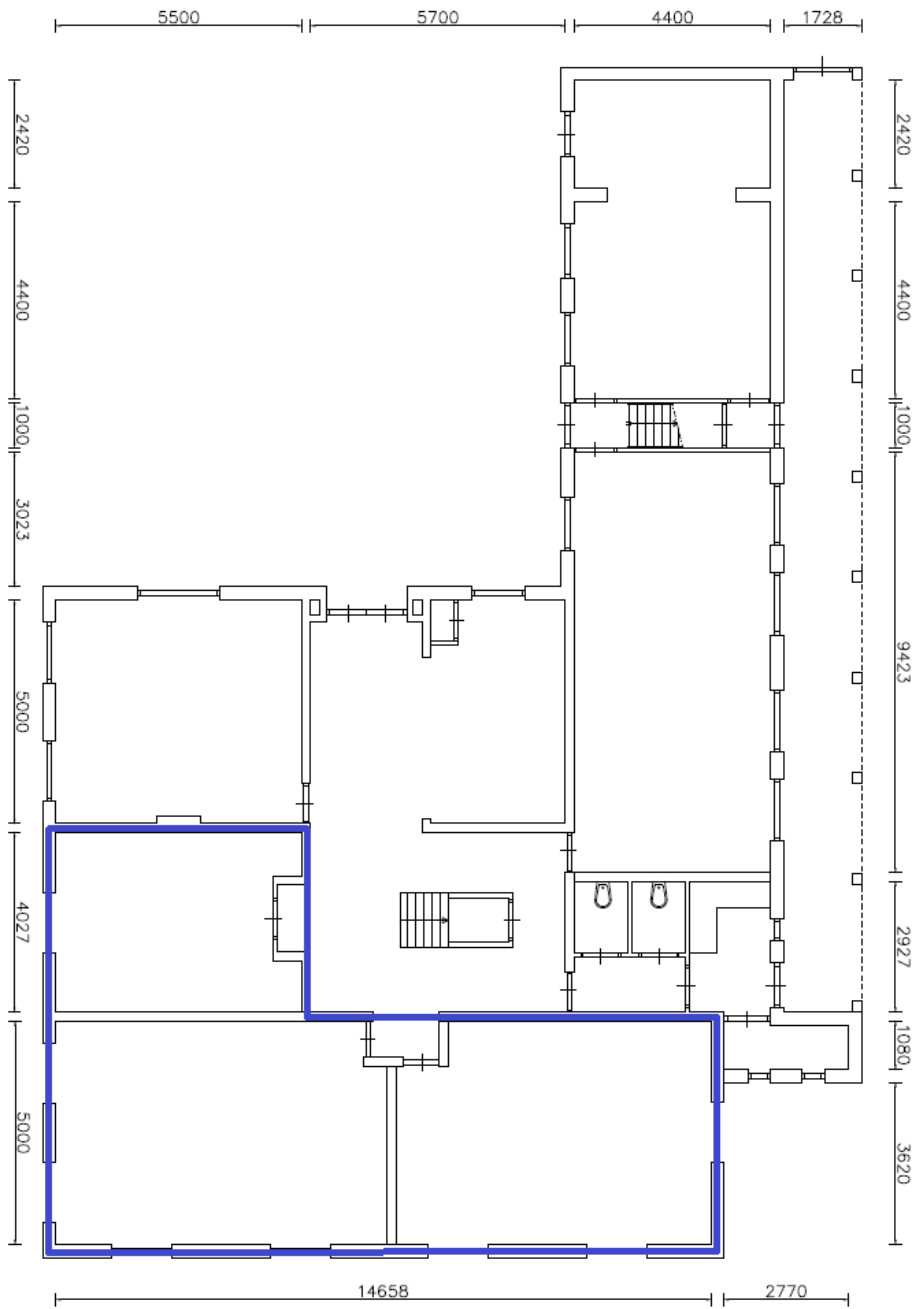




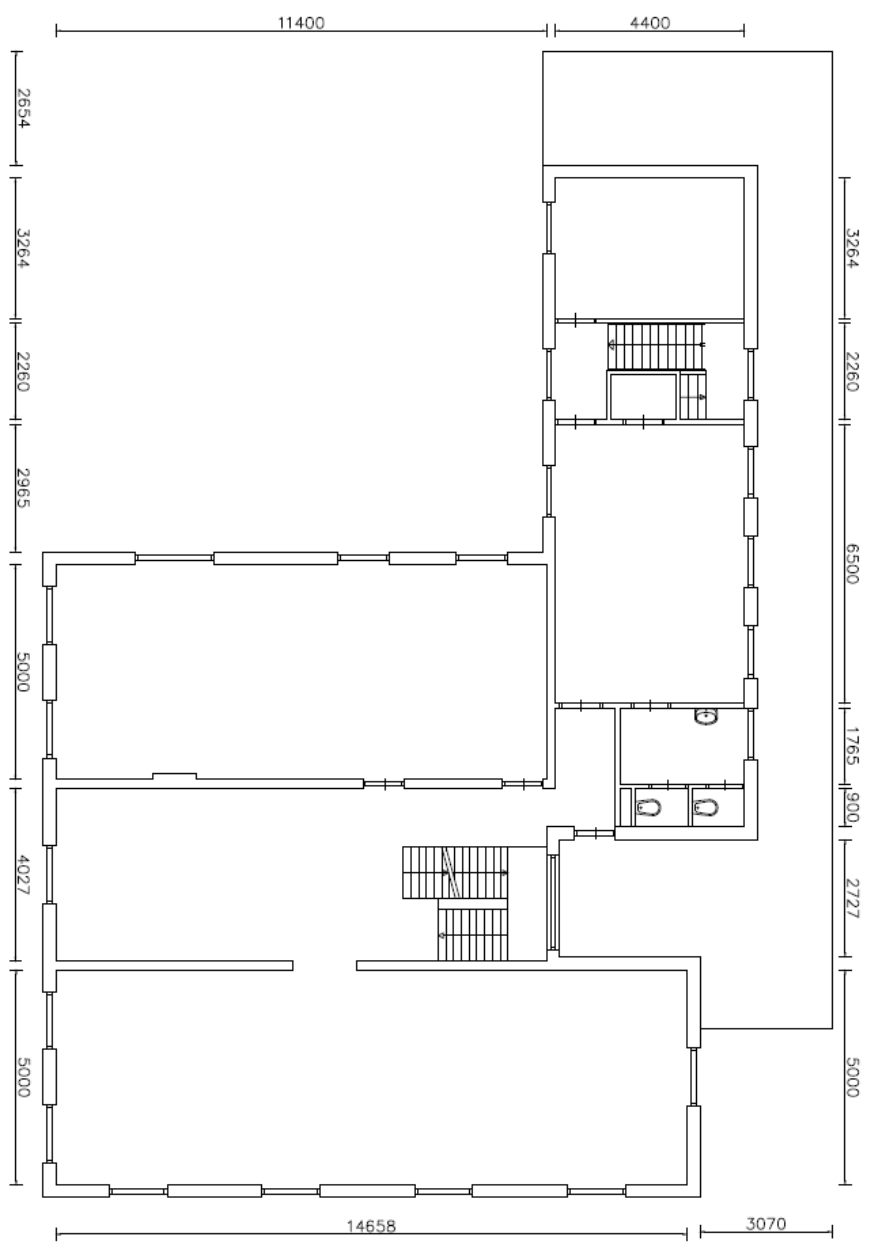








Begane Grond  
 vloeroppervlakte : 278m<sup>2</sup>  
 Aan deze tekening kunnen geen rechten worden ontleend.



Eerste Verdieping  
 vloeroppervlakte : 246m<sup>2</sup>  
 Aan deze tekening kunnen geen rechten worden ontleend.

# SMALL WORKSPACES FOR BIG BUSINESS



## Meer informatie?

Felix W.L. van Eeten  
06-19992719  
Felix@thekey.nl  
[www.thekey.nl](http://www.thekey.nl)

**the key.**  
SMALL WORKSPACES FOR BIG BUSINESS