



Meerenakkerweg 1-11 – Eindhoven

the key.
SMALL WORKSPACES FOR BIG BUSINESS



Introductie

Gelegen aan de Meerenakkerweg 1-10 in Eindhoven bevindt zich een functioneel kantoorgebouw op een goed bereikbare locatie. Het pand heeft een moderne uitstraling en is ingericht met oog voor gebruiksgemak en efficiëntie, waardoor het geschikt is voor diverse organisaties.

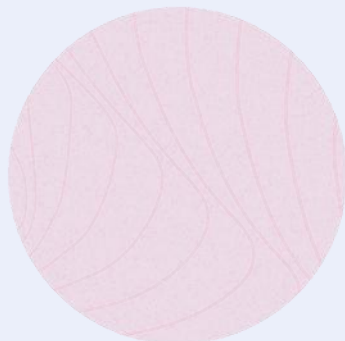
De beschikbare ruimte bevindt zich op de tweede etage en heeft een totale oppervlakte van circa 235 m². De indeling biedt volop mogelijkheden voor een praktische en comfortabele werkomgeving, met voldoende ruimte voor zowel open werkplekken als afzonderlijke kantoren of plekken voor overleg.

Aanvullend beschikt de ruimte over een extra ruimte op de derde etage. Deze ruimte kan desgewenst ook uitstekend worden ingericht als spreekkamer of rustige werkplek, wat extra flexibiliteit biedt in het gebruik.

Comfort en voorzieningen

Deze kantoorruimte onderscheidt zich door de combinatie van functionaliteit en praktische voorzieningen. Het gebouw is voorzien van een lift, wat zorgt voor een prettige toegankelijkheid voor zowel medewerkers als bezoekers.

Daarnaast beschikt de ruimte over vijf eigen parkeerplaatsen, wat een groot voordeel is en bijdraagt aan het dagelijkse gemak. De extra ruimte op de derde verdieping biedt bovendien veelzijdige gebruiksmogelijkheden, waardoor de kantoorruimte eenvoudig kan meegroeien met de behoeften van de gebruiker.



Bereikbaarheid, omgeving en parkeren

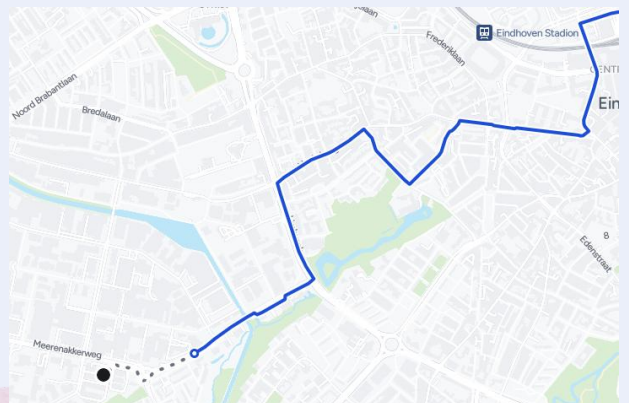
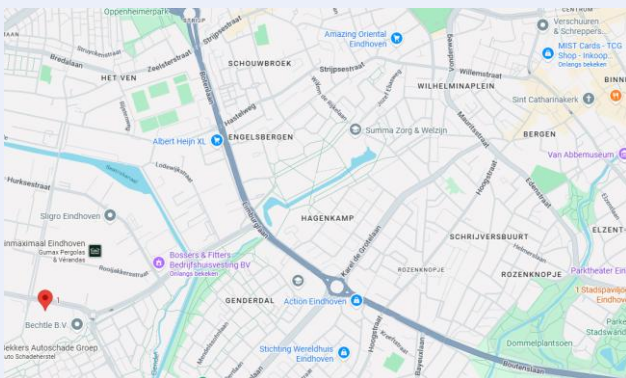
De Meerenakkerweg is gelegen op een strategische locatie in Eindhoven, met een uitstekende aansluiting op belangrijke uitvalswegen zoals de A2 en de A67. Hierdoor is de locatie met de auto zeer goed bereikbaar vanuit zowel de regio als daarbuiten.

Ook met het openbaar vervoer is de bereikbaarheid goed. In de directe omgeving bevinden zich bushaltes met verbindingen richting het centrum van Eindhoven en station Eindhoven Centraal.

Voor fietsers is de locatie eveneens goed toegankelijk dankzij de aanwezige fietspaden in de omgeving.

Op het eigen terrein zijn er vijf parkeerplaatsen beschikbaar. In de directe omgeving zijn er ook parkeermogelijkheden beschikbaar, wat zorgt voor extra flexibiliteit voor medewerkers en bezoekers.

De omgeving kenmerkt zich als een levendig bedrijventerrein met diverse ondernemingen en voorzieningen in de nabijheid, wat bijdraagt aan een dynamische werkomgeving.



Een omgeving vol energie

Deze kantoorruimte biedt een prettige combinatie van ruimte, flexibiliteit en praktische voorzieningen. De opzet maakt het mogelijk om de ruimte naar eigen wens in te richten, terwijl de extra verdieping zorgt voor aanvullende gebruiksmogelijkheden.

Dankzij de goede bereikbaarheid en de aanwezige faciliteiten is dit een locatie waar comfortabel en efficiënt gewerkt kan worden. Een fijne werkomgeving die zich gemakkelijk aanpast aan de behoeften van jouw bedrijf.

Nieuwsgierig geworden? Je bent van harte welkom om de ruimte zelf te komen ervaren.

Huurtermijn

Vijf (5) jaar.

Huurprijs

€ 130,00 per m² per jaar.

Opzegtermijn

12 maanden.

Service kosten

€ 35,00 per m² per jaar.

Zekerheidstelling

Waarborgsom ter grootte van drie maanden huur inclusief servicekosten en btw.

**Alle huurprijzen dienen te worden vermeerderd met btw,*

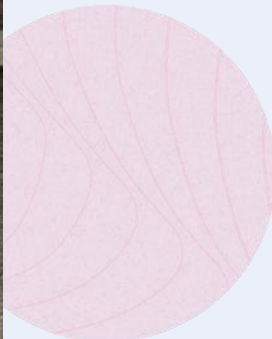
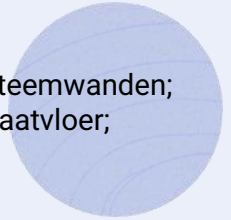




Opleveringsniveau

Met oog voor comfort en kwaliteit omvat het project onder meer:

- Centrale entree;
- Trappenhuis;
- Lift;
- Pantry;
- Toiletgroep;
- Huidige indeling met systeemwanden;
- Vloerbedekking en laminaatvloer;
- Systeemplafond;
- Led-verlichting;
- Mechanische ventilatie;
- Topkoeling;
- Radiatoren;
- Wandkabelgoten met elektra en patchpunten;
- Te openen ramen;
- Parkeren op eigen terrein.





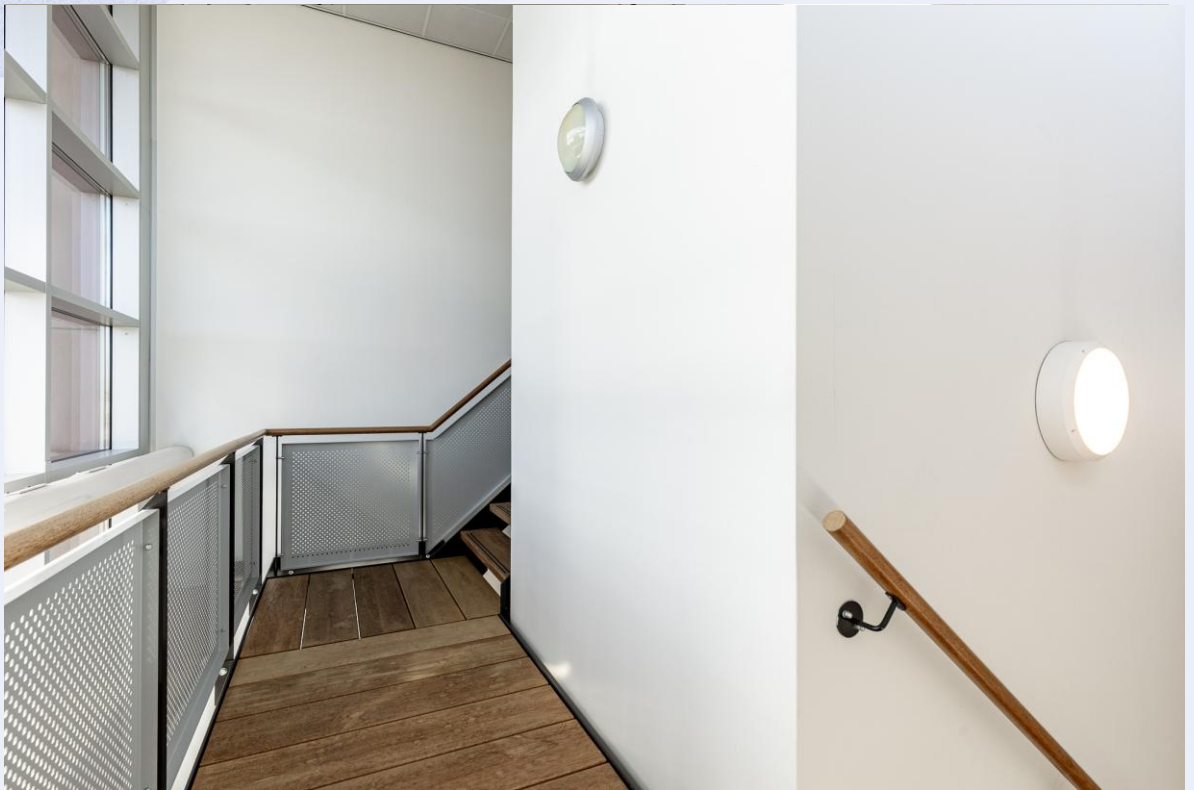








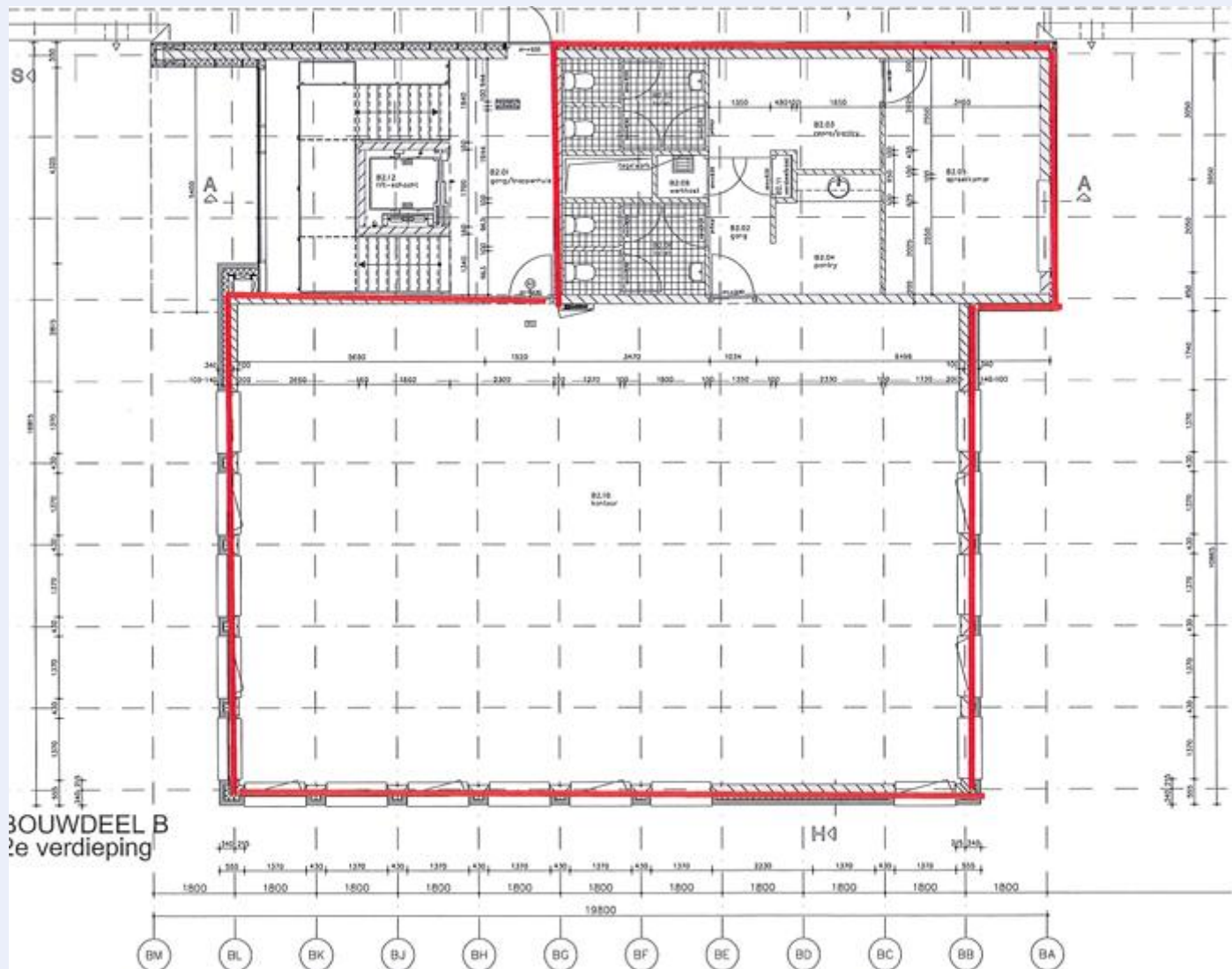






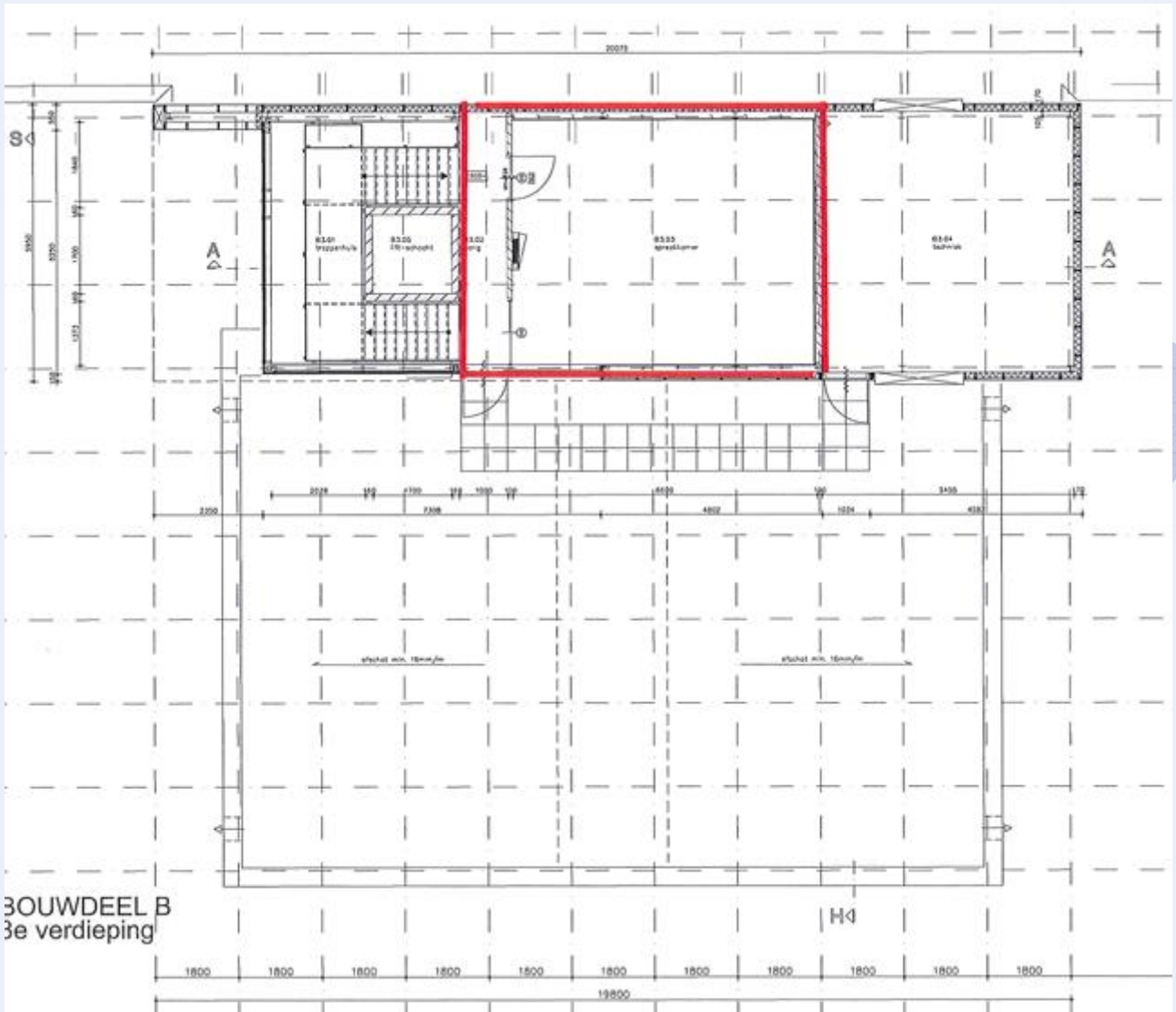


Tweede verdieping



*Deze plattegrond is zonder de huidige indeling**

Derde verdieping



SMALL WORKSPACES FOR BIG BUSINESS



Meer informatie?

Esteban van der Weijden

06 14 13 48 33

Esteban@thekey.nl

www.thekey.nl

the key.
SMALL WORKSPACES FOR BIG BUSINESS