



De Waal 20F – Best

the key.
SMALL WORKSPACES FOR BIG BUSINESS



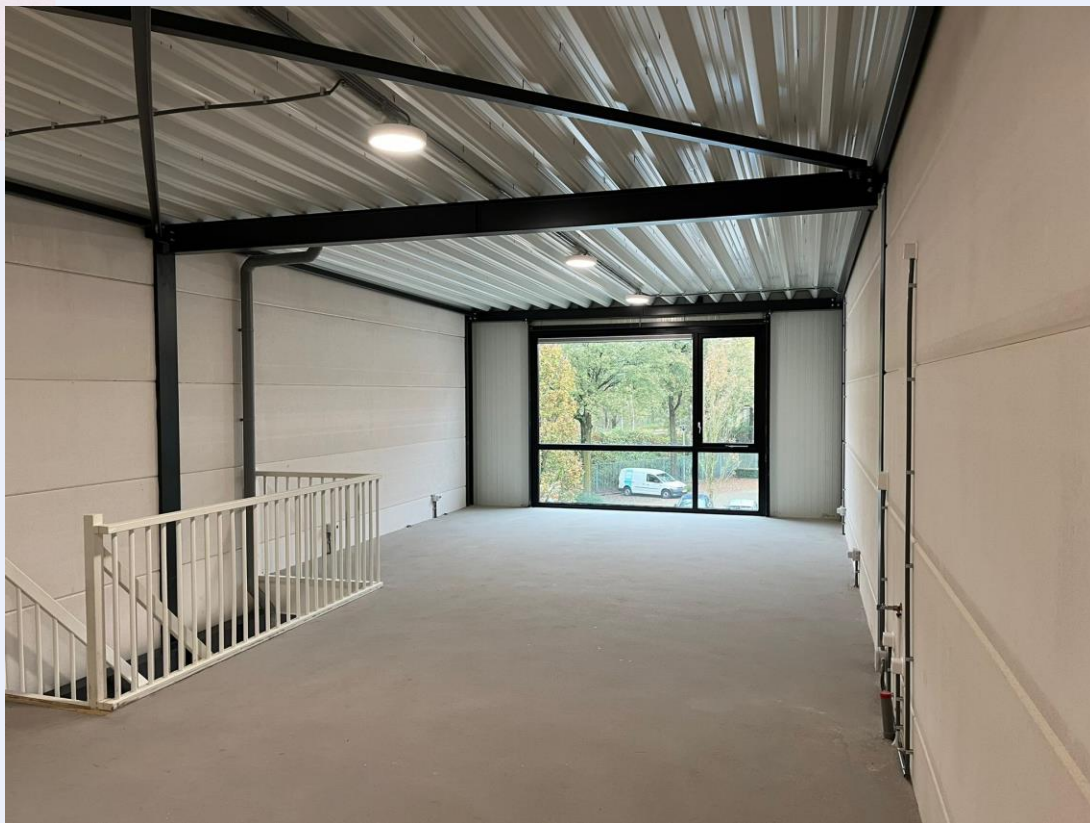
Introductie

Deze recent opgeleverde representatieve bedrijfsunit is gesitueerd op een uitstekende locatie op bedrijventerrein "Breeven". Het bedrijventerrein ligt vrijwel direct bij de op-/afritten van de A2 / A58 welke op slechts twee minuten rijden liggen. Via deze A2 (Maastricht-Amsterdam) zit u binnen vijf autominuten op de A67 (Antwerpen-Venlo) en A50 (Eindhoven-Nijmegen).

Het gedeelte van "Breeven" waarin dit object is gevestigd kenmerkt zich door een groot aantal hoogwaardige kantoor- en bedrijfsgebouwen waarin zakelijke dienstverlening en vooral bedrijven met een high-tech karakter zijn gevestigd. In de nabijheid zijn onder meer gevestigd Panasonic, DHL, Makro, Philips Medical Systems en CDC kliniek.

Object

Verdieping	Omschrijving	Metrage
Begane grond	Bedrijfsruimte	Ca. 69 m ²
Eerste verdieping	Bedrijfsruimte	Ca. 69 m ²
Totaal	Bedrijfsruimte	Ca 138 m ²



Ontmoet je nieuwe werkplek

Parkeren

Er zijn twee (2) parkeerplaatsen voor deze unit beschikbaar. De parkeerplaatsen zijn direct voor de unit gelegen.

Aanvaarding

Per direct.

Huurprijs bedrijfsruimte

€ 15.500,00 per jaar te vermeerderen met btw.

Voorschot servicekosten

€ 1.200,00 per jaar te vermeerderen met btw.

Huurtermijn

Vijf (5) jaar.

Opzegtermijn

Twaalf (12) maanden.

Zekerheidsstelling

Een bankgarantie of waarborgsom ter grootte van drie maanden huurverplichting inclusief servicekosten en inclusief btw.

Opleveringsniveau

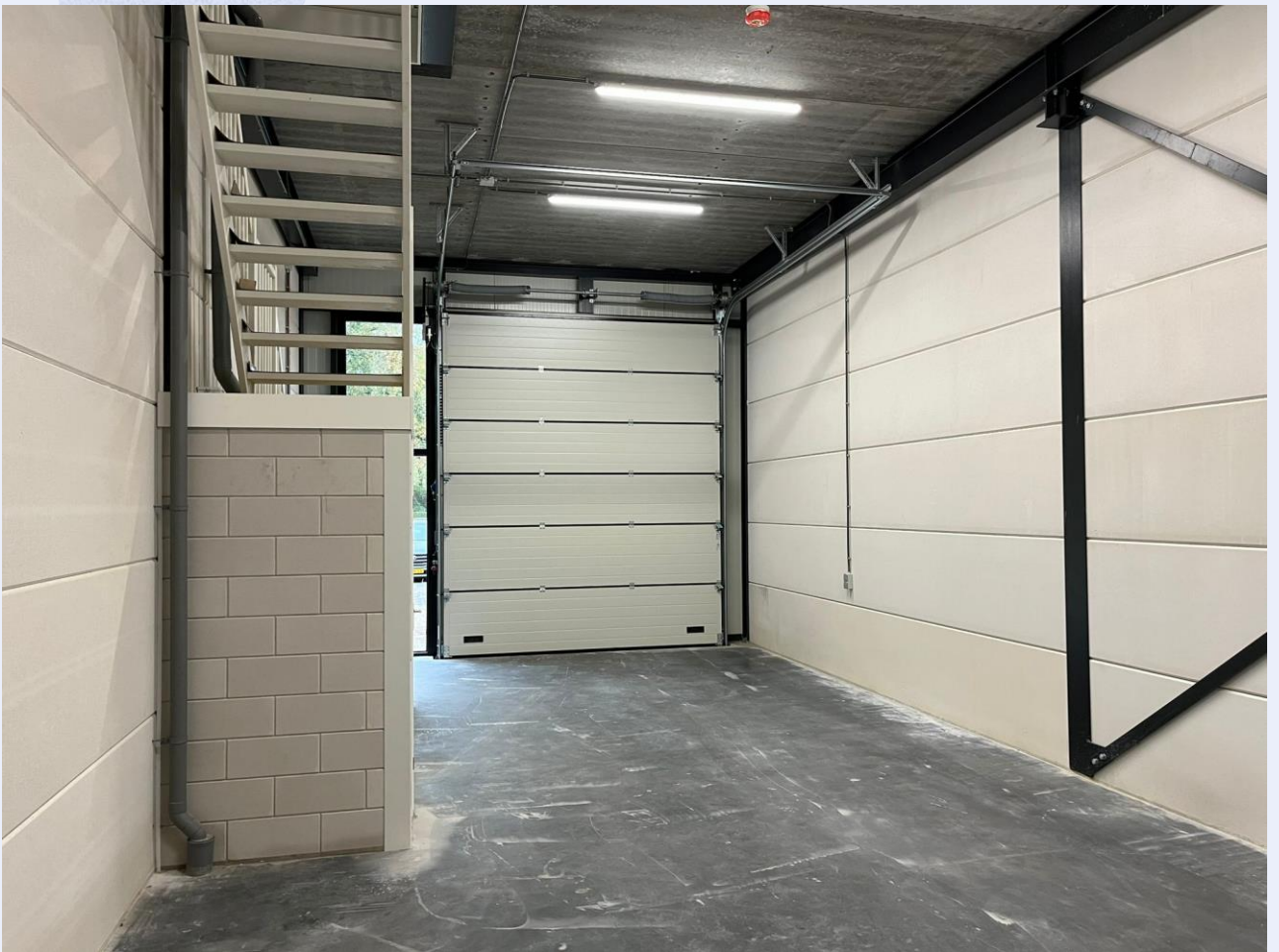
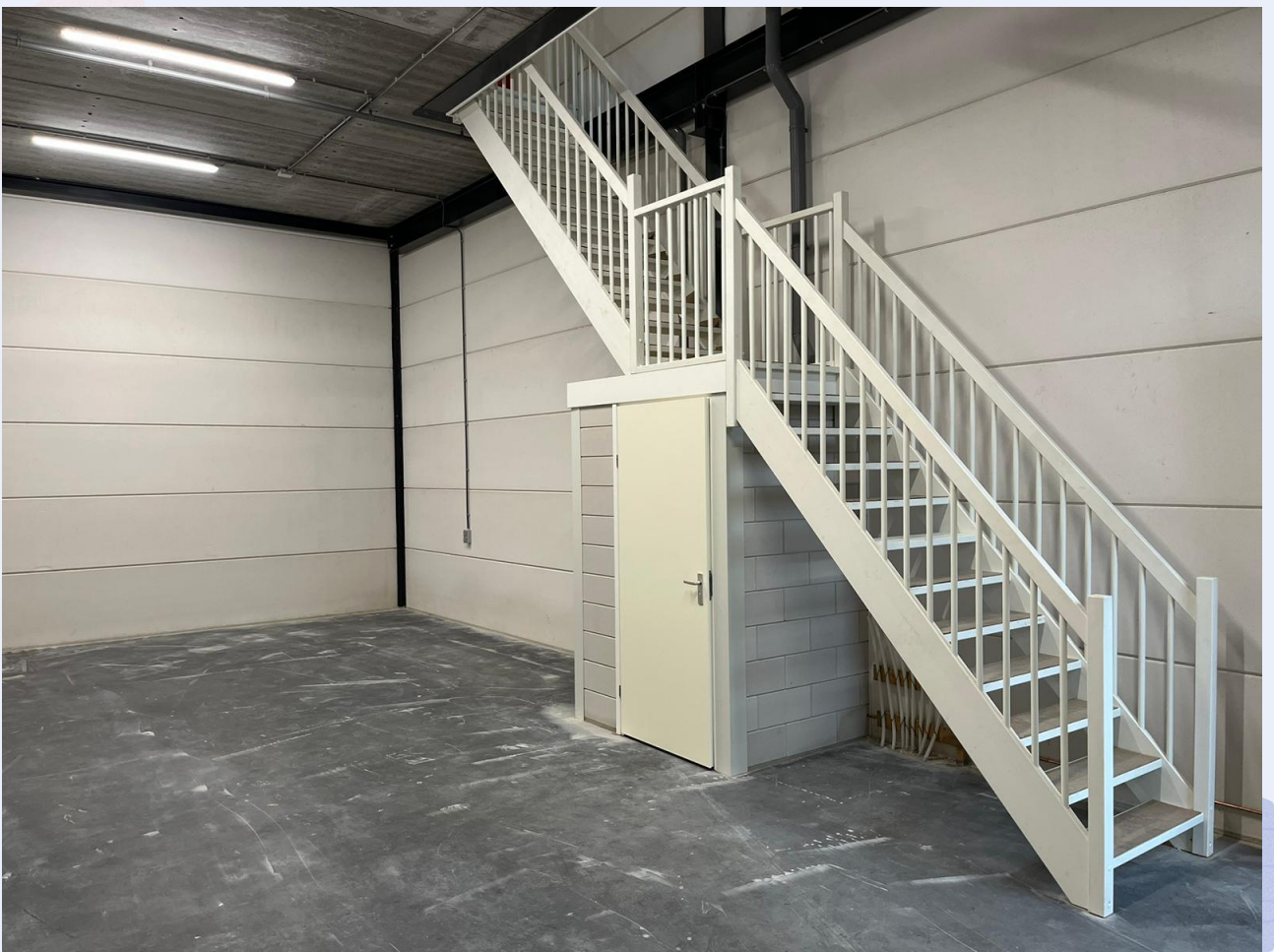
Bedrijfsruimte

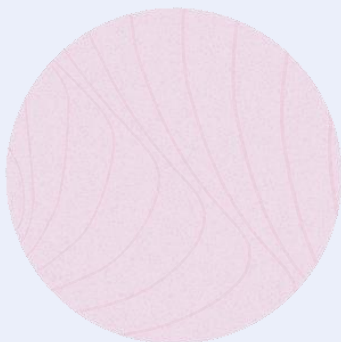
- LED-verlichting;
- Rookmelders;
- Verschillende elektrapunten;
- Betegeld toilet inclusief wasbak met kraan;
- Voorbereiding vloerverwarming;
- Elektrische overheaddeur met afstandsbediening (hoogte 4 meter, breedte 3,3 meter);
- Brandblusvoorzieningen;
- Krachtstroom;
- Glasvezel voorbereiding;
- Meterkast met water en elektrameters;
- Vrije hoogte 4,6 meter (tot beton);
- Maximale vloerbewerking van ca. 1.000 kg/m².

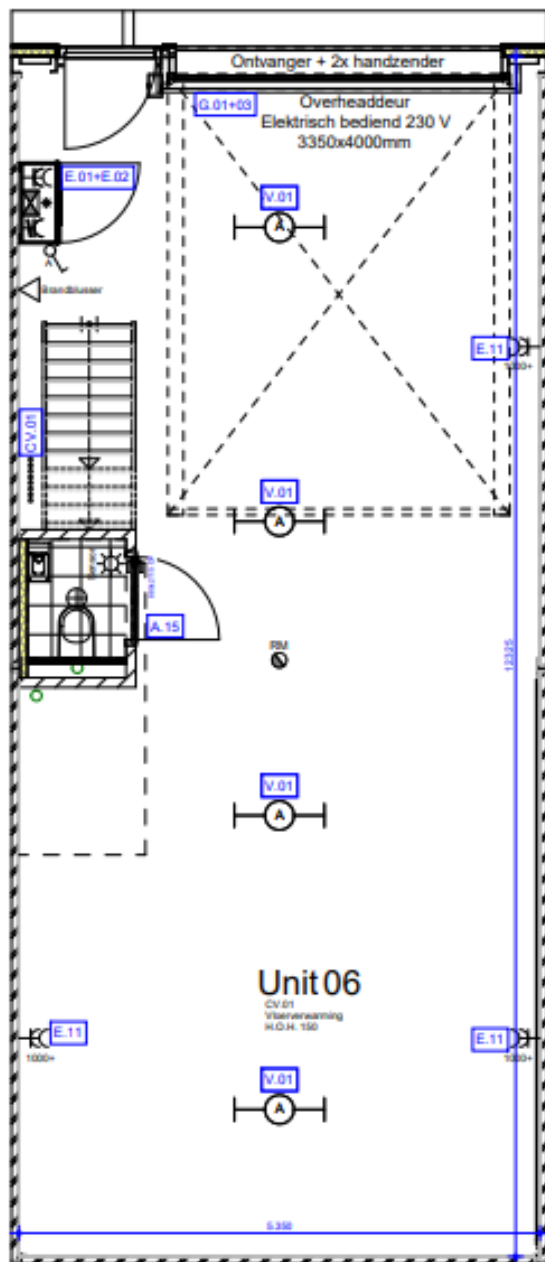
1e etage

- Aansluitingspunten voor het plaatsen van een keukenblok;
- Raam te openen middels draaikiepsysteem;
- Geïsoleerde HR++ beglazing
- Elektrische aansluitingen;
- LED-verlichting;
- Rookmelders;
- Brandblussers;
- Maximale vloerbewerking van ca 350 kg/m².



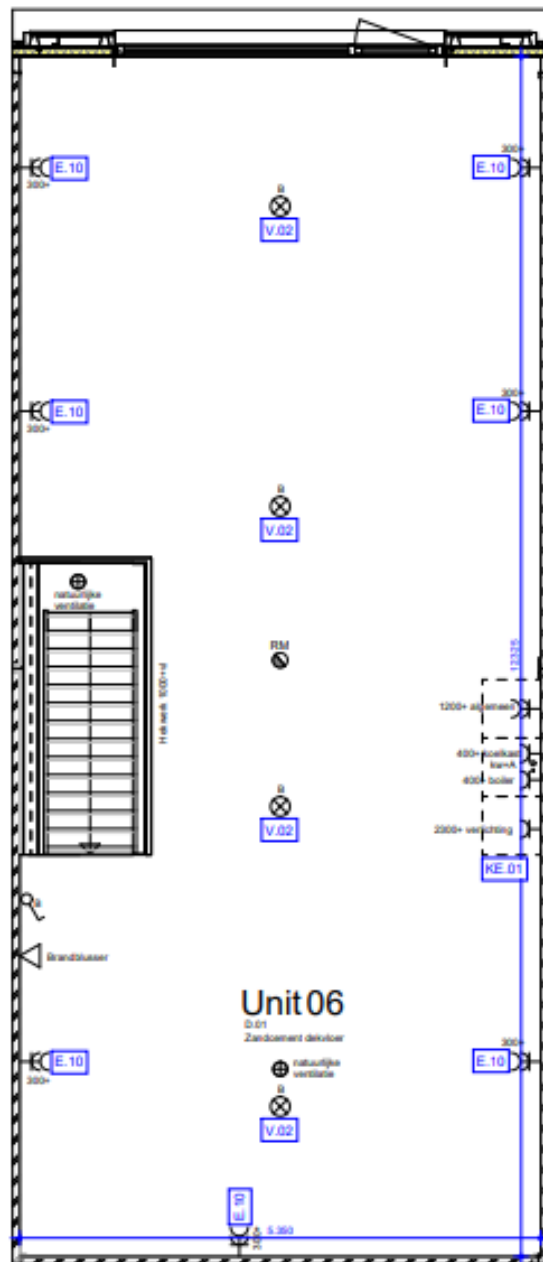






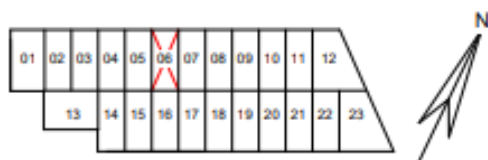
Unit 06 - Begane grond

1 : 50



Unit 06 - Verdieping

1 : 50




Project: Best BreevenPark
Werk nr.: 23251
Orderdeel: Plattegronden
Datum: 21-05-2024

Unit 06

SMALL WORKSPACES FOR BIG BUSINESS



Meer informatie?

Felix van Eeten
06 19 99 27 19
felix@thekey.nl
www.thekey.nl

the key.
SMALL WORKSPACES FOR BIG BUSINESS