



# Flight Forum 760-780 MyOffice Eindhoven

**the key.**  
SMALL WORKSPACES FOR BIG BUSINESS

# Introductie

Een modern kantoorgebouw aan Flight Forum 760 – 780, volledig gefaciliteerd door de erkende operator MyOffice. MyOffice beheert op meerdere locaties in Nederland diverse kantoorverzamelgebouwen, waar zij huurders met al hun voorzieningen en services huisvesten. Er wordt een all-in concept aangeboden, waarbij huurders gebruik kunnen maken van onder andere een representatieve entree, baliefunctie, bedrijfskeuken en wachruimtes op de begane grond. Op de overige verdiepingen bevinden zich kantoorruimtes en flexwerkplekken, die zijn voorzien van diverse faciliteiten zoals vergaderruimtes en pantry's. De kantoorruimtes zijn te huur vanaf één werkplek in een shared office of flexwerkplek, of vanaf circa drie werkplekken in een eigen kantoorruimte. Voor het huren van meer dan vijf werkplekken is er ruim voldoende beschikbaarheid en wordt er bij interesse een aanbod op maat gemaakt.

## Bereikbaarheid

Door de directe ligging aan zowel de Randweg Eindhoven als aan de A2/N2 (Amsterdam - Maastricht) is kantorencluster Flight Forum goed te bereiken. Ook per openbaar vervoer is het kantoorgebouw eenvoudig en snel te bereiken door de HOV-lijn die zich in het hart van het kantorencluster bevindt. Deze HOV-lijn heeft een verbinding met het Centraal Station.

## Energie label

Het object beschikt over een energielabel A.

## All-in huurprijzen

Type	Maximale oppervlakte per type	Basis aantal Werkplekken	Huurprijs per maand excl. btw
MySpace Exec	t/m 15 m <sup>2</sup>	1 werkplek	Op aanvraag
MySpace Twin	t/m 22 m <sup>2</sup>	2 werkplekken	Op aanvraag
MySpace Triple	t/m 30 m <sup>2</sup>	3 werkplekken	Op aanvraag
MySpace Club	t/m 38 m <sup>2</sup>	4 werkplekken	Op aanvraag
MySpace Team	t/m 46 m <sup>2</sup>	5 werkplekken	Op aanvraag



# Ontmoet je nieuwe werkplek

## **Parkeren**

Bij het gebouw behoren ca. 23 parkeerplaatsen in de eigen representatieve parkeerkelder onder het gebouw alsook 25 parkeerplaatsen aan de parallelweg c.q. buiten het gebouw. Daarnaast kunnen er aanvullend parkeerplaatsen worden gehuurd in de openbare parkeergarage Flight Forum op het onderhavige clusters. De eigen parkeergarage biedt ook ruim plek voor het stallen van fietsen en scooters.

## **Aanvaarding**

In overleg.

## **Huurtermijn**

Nader te bepalen.

## **Opzegtermijn**

Nader te bepalen.

## **Zekerheidsstelling**

Een bankgarantie of waarborgsom ter grootte van drie maanden huurverplichting inclusief btw.



# Wat zit er allemaal bij?

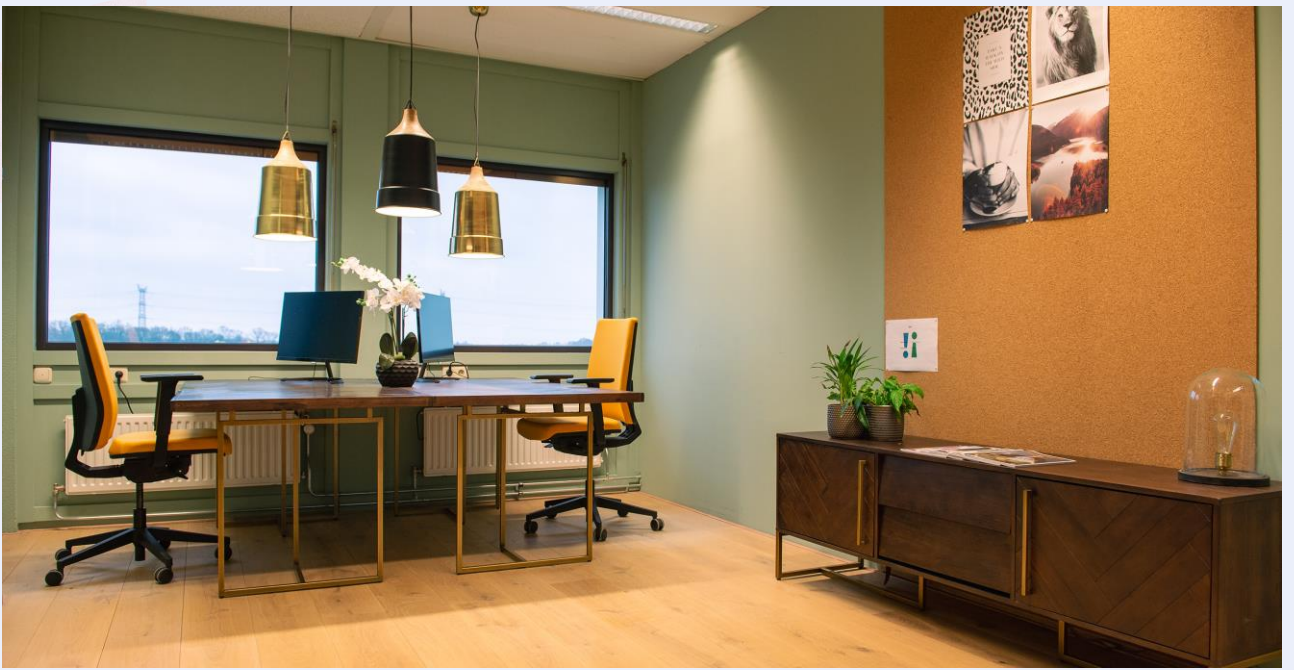
## Kantoorruimte

- hoofdentree aan het binnenplein van het kantorencluster;
- representatieve ontvangsthal met een bedrijfsrestaurant
- gestyled en gemeubileerde kantoorruimtes;
- mogelijkheid tot bewegwijzering;
- 24/7 toegang;
- vergaderruimtes op alle verdiepingen;
- presentatieruimte;
- koffie en thee inbegrepen;
- pantryvoorziening / koffiecorner per kantooretage;
- moderne, gescheiden dames- en herentoiletgroep per bouwlaag;
- op de begane grond twee doucheruimtes (gescheiden dames / heren);
- systeemplafonds met hoogfrequente TL-inbouwarmaturen en inbouwspots;
- parkeermogelijkheden in de onderliggende parkeergarage;
- WiFi toegang;
- bemande of geautomatiseerde receptie op de begane grond (MyOffice);
- flexwerken op alle MyOffice locaties in de daarvoor bestemde gebieden;
- toegang tot brasserie MyCanteen;
- stadsfietsen MyBike;
- korting op MyMeeting;
- schoonmaak algemene ruimtes.









Begane grond

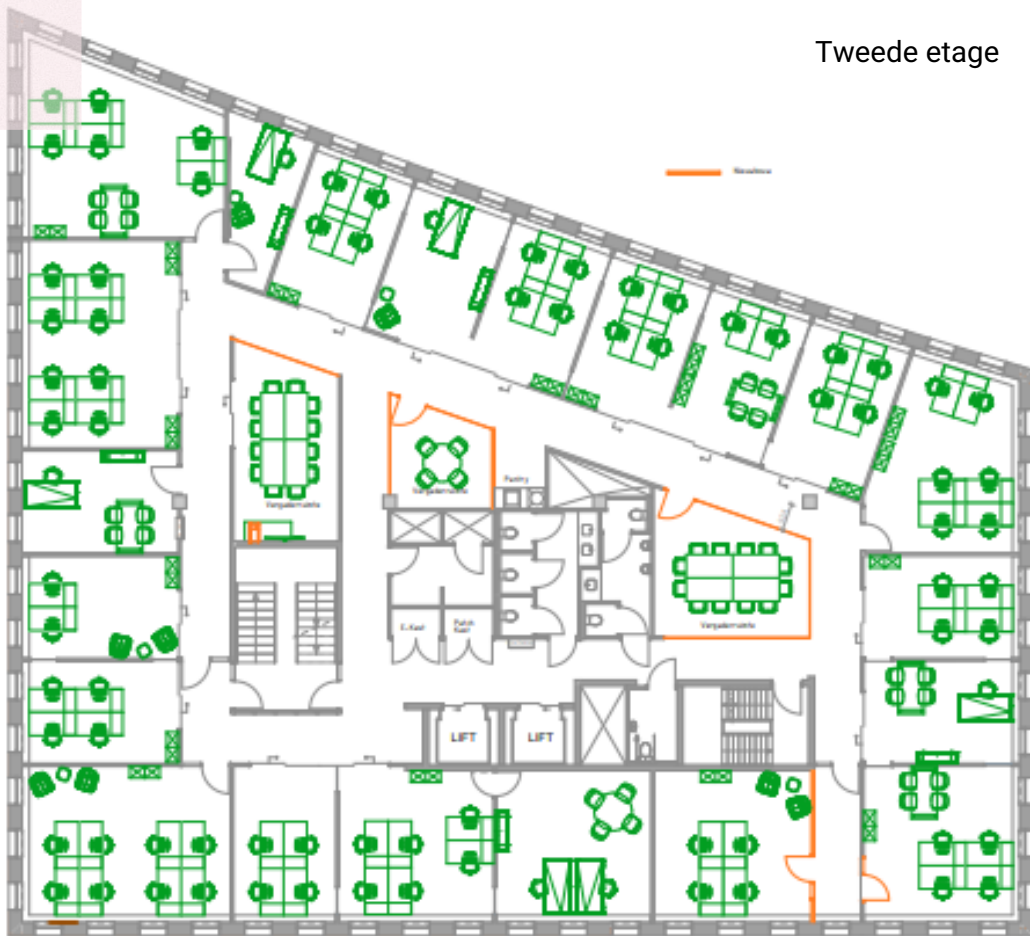


Eerste etage





Tweede etage



Derde etage



# Vierde etage



# SMALL WORKSPACES FOR BIG BUSINESS



## Meer informatie?

Esteban van der Weijden  
[Esteban@thekey.nl](mailto:Esteban@thekey.nl)  
[www.thekey.nl](http://www.thekey.nl)

**the key.**  
SMALL WORKSPACES FOR BIG BUSINESS