



Van Dijklaan 11 b Waalre

the key.
SMALL WORKSPACES FOR BIG BUSINESS

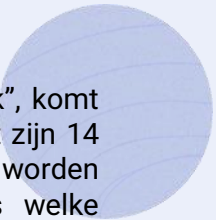




Introductie

Op een prachtige locatie op het moderne bedrijventerrein “Het Broek”, komt deze nieuwbouw bedrijfsunit beschikbaar voor verhuur. In het project zijn 14 zelfstandige bedrijfsunits gerealiseerd welke voornamelijk gebruikt worden door eigenaar gebruikers. Dit betreft een van de weinige units welke beschikbaar komt voor verhuur.

Het bedrijventerrein biedt plaats aan licht industriële bedrijfsactiviteiten en groothandel voor midden en klein bedrijf. In de directe omgeving zijn onder andere het Maxima Medisch Centrum, LAPP Benelux, Vivolta en ASML gevestigd.



Object

Verdieping	Omschrijving	Metrage
Begane grond	Bedrijfsruimte	Ca. 65 m ²
1e verdieping	Bedrijfsruimte	Ca. 65 m ²
Totaal		Ca. 130 m ²





Huuruitgangspunten

Parkeren

Er zijn drie (3) eigen parkeerplaatsen aanwezig op het voorgelegen buitenterrein.

Aanvaarding

De ruimte is in overleg, doch op korte termijn te aanvaarden.

Huurprijs

€ 15.600,00 per jaar te vermeerderen met btw.

Voorschot servicekosten

Niet van toepassing

Huurtermijn

Vijf (5) jaar.

Opzegtermijn

Twaalf (12) maanden.

Zekerheidsstelling

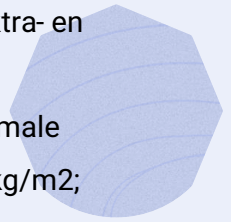
Een bankgarantie of waarborgsom ter grootte van drie maanden huurverplichting inclusief servicekosten en inclusief btw.

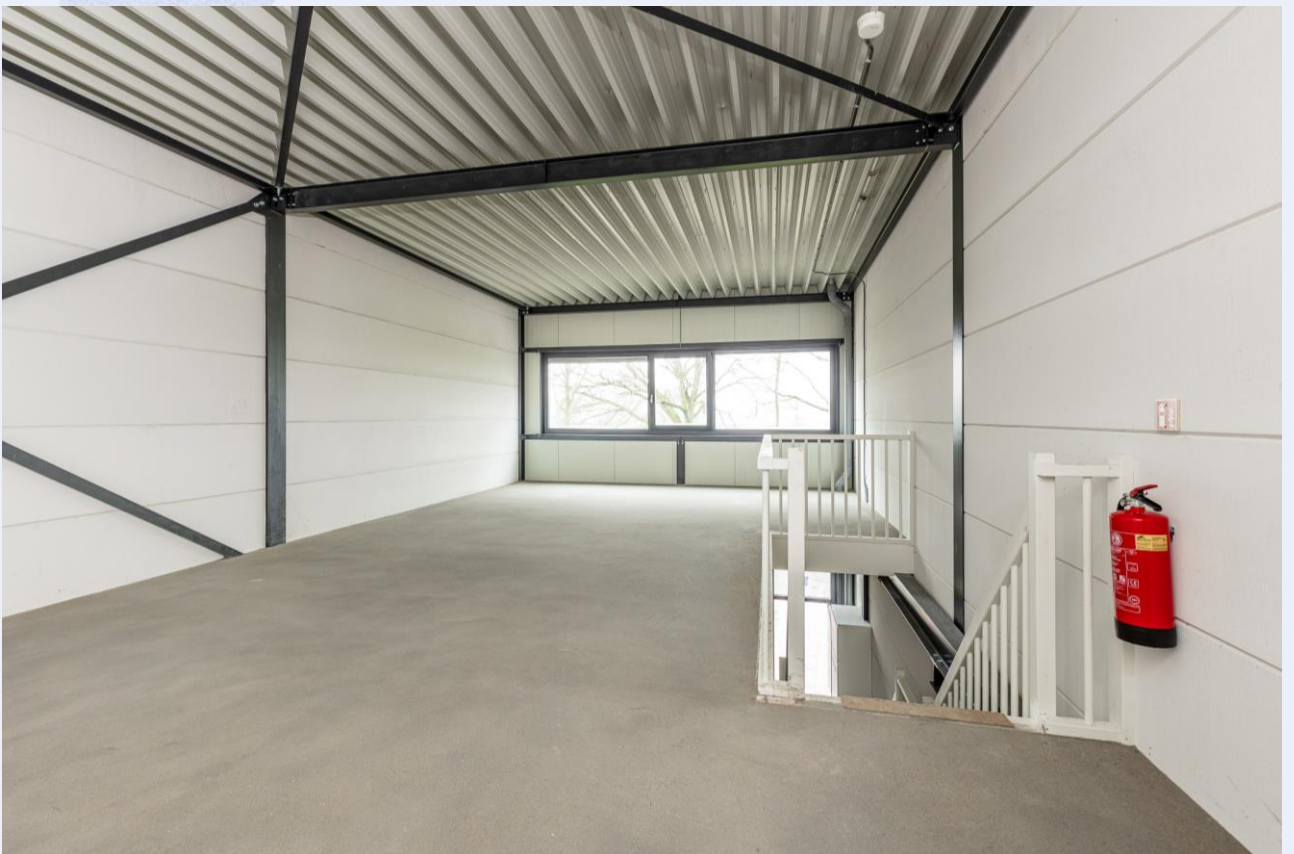


Opleveringsniveau

Bedrijfsruimte

- Loopdeur naast de overheaddeur;
- Elektrische overheaddeur (3,75 x 3,75 meter);
- Betonnen verdiepingsvloer (maximale vloerbelasting 350 kg/m²);
- Elektra aansluiting van 3x25A;
- Toiletruimte met toilet en fonteintje;
- Brandblusvoorzieningen;
- Ramen te openen middels draaikiep systeem;
- Eigen meterkast met elektra- en wateraansluiting;
- Betonvloer met een maximale vloerbelasting van 1000 kg/m²;
- Verhard buitenterrein.

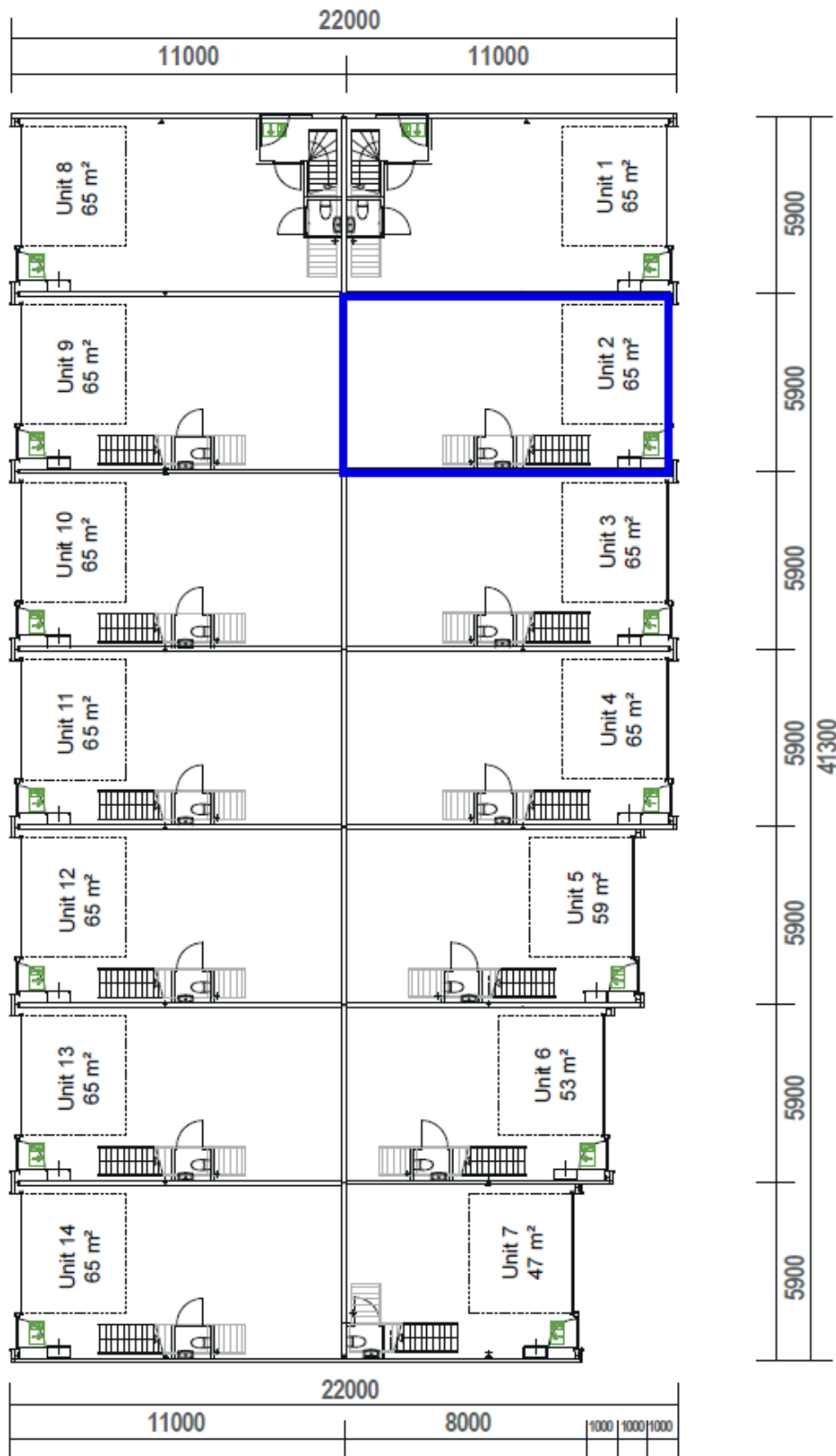




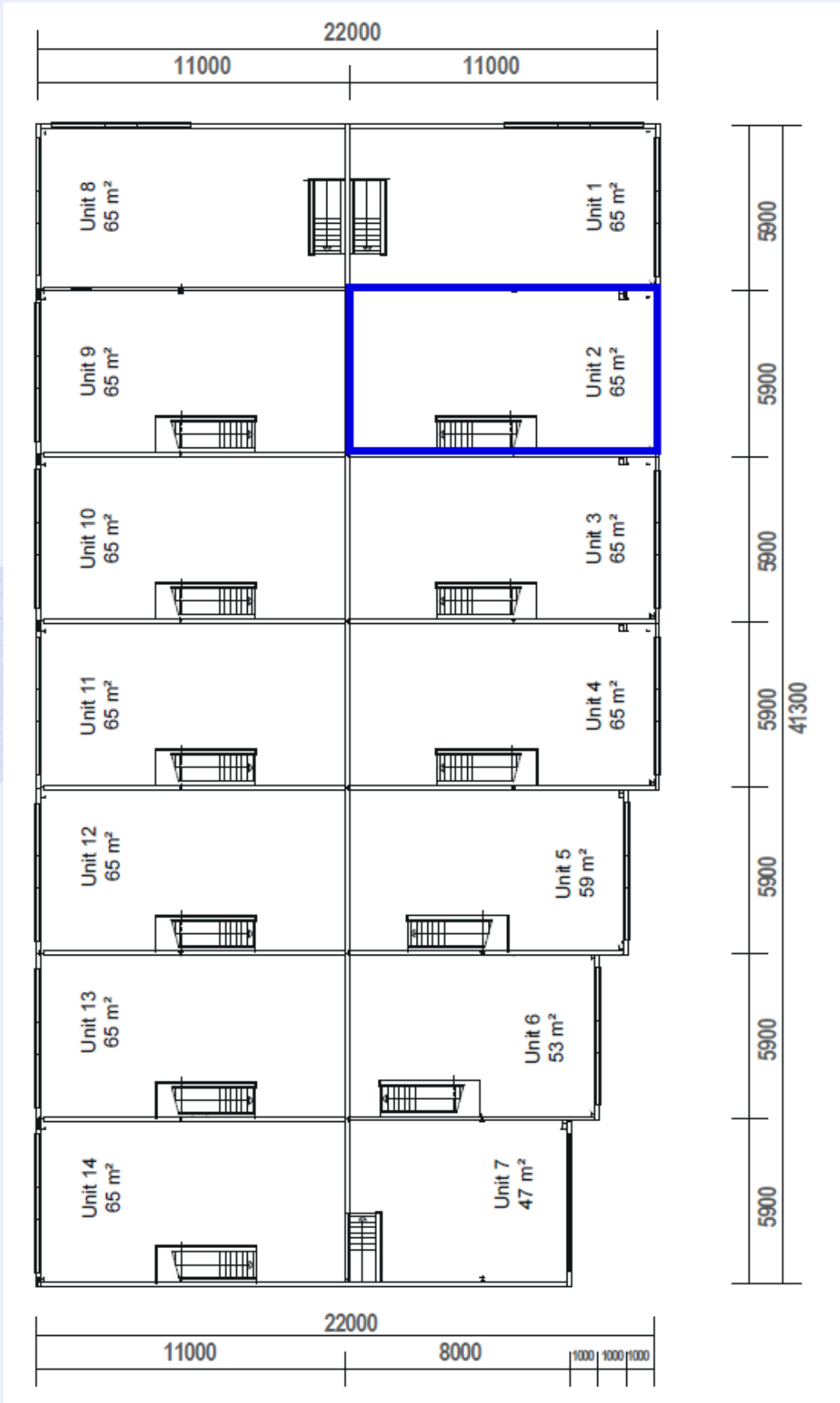




Begane grond



Verdieping



SMALL WORKSPACES FOR BIG BUSINESS



Meer informatie?

Koen van den Biggelaar
06 46 06 57 66
koen@thekey.nl
www.thekey.nl

the key.
SMALL WORKSPACES FOR BIG BUSINESS