



# De Run 5403 Veldhoven

**the key.**  
SMALL WORKSPACES FOR BIG BUSINESS

# Introductie

Het vrijstaand bedrijfsgebouw is gelegen op bedrijventerrein 'De Run'. In de directe omgeving zijn diverse Klein bedrijven alsmede Midden Klein bedrijven gevestigd, o.a. autoservice Caro, KeukenAmbiance, ValueIT en VDL Parts.

## Bereikbaarheid

De op- en afritten van de A2 bevinden zich op nog geen vijf minuten rijafstand! Tevens is er een goede ontsluiting in de directe nabijheid richting Eindhoven en Waalre / Valkenswaard. Qua openbaar vervoer is er sprake van frequente busdiensten, die één van de haltes aandoen die zich op slechts twee minuten lopen van het object bevinden.

## Omgevingsfactoren

Het object is goed gelegen op het grootschalige bedrijventerrein "De Run". Direct gesitueerd in de oksel van de A2 en A67. Op een steenworp afstand bevinden zich onder andere het Maxima Medisch Centrum en het gebouwencomplex van ASML. In het bedrijfscomplex zijn bouwbedrijf Daamen en Zuidzorg gevestigd.

## Energielabel

Het object beschikt over een energielabel C.

# Object

Verdieping	Omschrijving	Metrage
Begane grond	Showroom/ kantoorruimte	Ca. 88 m <sup>2</sup>
Begane grond	Kantoorruimte	Ca. 278 m <sup>2</sup>
Begane grond	Bedrijfsruimte	Ca. 296 m <sup>2</sup>



# Huuruitgangspunten

## **Parkeren**

In overleg zijn er parkeerplaatsen aanwezig voor het object.  
Tevens zijn er diverse openbare parkeerplaatsen beschikbaar in de directe omgeving.

## **Aanvaarding**

Het object is per direct.

## **Huurprijs**

€ 50.700,00 per jaar te vermeerderen met btw.

## **Huurprijs parkeerplaats**

€ 500,00 per plaats per jaar te vermeerderen met btw.

## **Voorschot servicekosten**

€ 35,00 per m<sup>2</sup> per jaar te vermeerderen met btw.

## **Huurtermijn**

Drie (3) jaar.

## **Opzegtermijn**

Twaalf (12) maanden.

## **Zekerheidsstelling**

Een bankgarantie of waarborgsom ter grootte van drie maanden huurverplichting inclusief servicekosten en inclusief btw.





# Wat zit er allemaal bij?

- representatieve en zelfstandige entree met parkeerplaatsen voor de deur;
- kantoorkamerindeling met steense wanden, deze wanden zijn dragend;
- kantoorkamers zijn deels voorzien van tapijtvloerbedekking;
- verwarming middels radiatoren alsmede verkoeling middels airconditioning, beide zijn per separate kamer bedienbaar;
- alle deur- en raamkozijnen zijn van hardhout en voorzien van dubbel glas;
- verlichting middels TL-inbouwarmaturen alsmede inbouwspots;
- in alle kantoorkamers zijn diverse wandcontactdozen alsmede USBpoorten ten behoeve van internetbekabeling aanwezig;
- twee toiletten (dames- en herentoilet);
- Brandslanghaspel alsmede handbrandblusser.
- De pantry is gezamenlijk met de andere huurder in het pand.









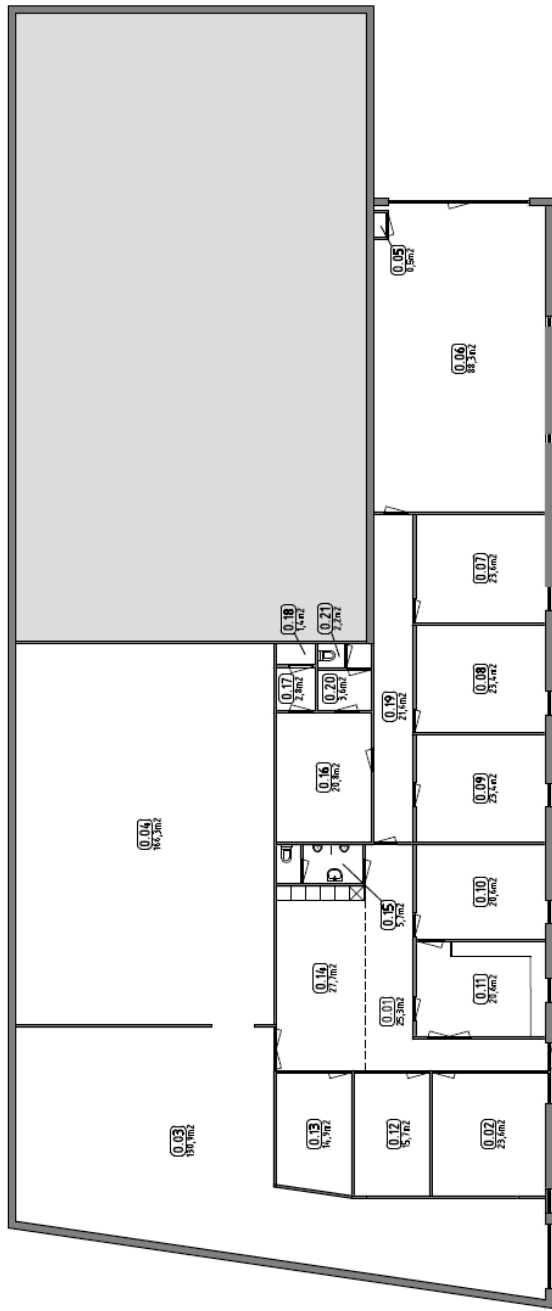












1:200 0 1 2 3 4 5m

De Run 5403,5504 DG Veldhoven



# SMALL WORKSPACES FOR BIG BUSINESS



## Meer informatie?

Koen van den Biggelaar  
[Koen@thekey.nl](mailto:Koen@thekey.nl)  
[www.thekey.nl](http://www.thekey.nl)

**the key.**  
SMALL WORKSPACES FOR BIG BUSINESS