



Heezerweg 307 Eindhoven

the key.
SMALL WORKSPACES FOR BIG BUSINESS



Introductie

In het moderne en snel ontwikkelde stadsdeel Stratum, zijn diverse praktijk-/behandelruimtes te huur in het onlangs volledig gerenoveerd en uitgebreid gezondheidscentrum "Heezerweg".

Het gebouw is in de afgelopen jaren grondig verbouwd, uitgebreid en vernieuwd waardoor er een modern gebouw is ontstaan. Het gezondheidscentrum bestaat uit 8 behandelruimtes waarvan er nu 1 beschikbaar is voor de verhuur.

Momenteel zijn in het gezondheidscentrum meerdere fysiotherapeuten gevestigd met diverse behandelmethodes. Naast dit aanbod zijn er in het centrum ook specialisaties aanwezig zoals een acupuncturist, podotherapeut, ergotherapeut, yogadocente en een Thai Chi / Qi Gong docent.

Er wordt gestreefd om het aanbod van verschillende disciplines in de zorg verder uit te breiden.

Het pand is gunstig gelegen in het stadsdeel Stratum, op loopafstand van winkels, scholen en openbaar vervoer. Tevens op korte afstand van het stadscentrum en op fietsafstand van de High Tech Campus en ASML.

Energielabel

Het object beschikt over een energielabel A+.

Object

Verdieping	Omschrijving	Metrage
Begane grond	Praktijk-/behandelruimte	Ca. 18 m ²
Totaal		Ca. 18 m ²



Huuruitgangspunten

Parkeren

Er kan gratis geparkeerd worden aan de openbare weg.

Aanvaarding

Per direct.

All-in Huurprijs praktijk-/behandelruimte

€ 850,00 per maand te vermeerderen met btw.

Huurtermijn

Eén (1) jaar.

Opzegtermijn

Drie (3) maanden.

Waarborgsom

Drie (3) maanden all-in huur.

Zekerheidsstelling

Een bankgarantie of waarborgsom ter grootte van één maand huurverplichting inclusief servicekosten en inclusief btw.



Wat zit er allemaal bij?

Praktijk-/behandelruimte

- LED verlichting;
- Airconditioningsplitunit per ruimte;
- Mechanische ventilatie;
- Gemeubileerde oplevering inclusief: behandeltafel, een bureau en een keuken inclusief wasbak met kraan;
- Elektra en data aansluitingen;
- PVC-vloer.

Gezamenlijke voorzieningen

- Veel daglicht in de gangen doormiddel Lichtstraat en lichtkoepels;
- Representatieve centrale entree met ontvangst-/wachtruimte;
- Gezamenlijke wasruimte;
- Gezamenlijke kantine voorzien van een magnetron, koffieapparaat en vaatwasser;
- Gezamenlijke opslagplaats;
- In overleg te gebruiken sportruimtes*;
- Fietsenstalling in de binnenplaats.

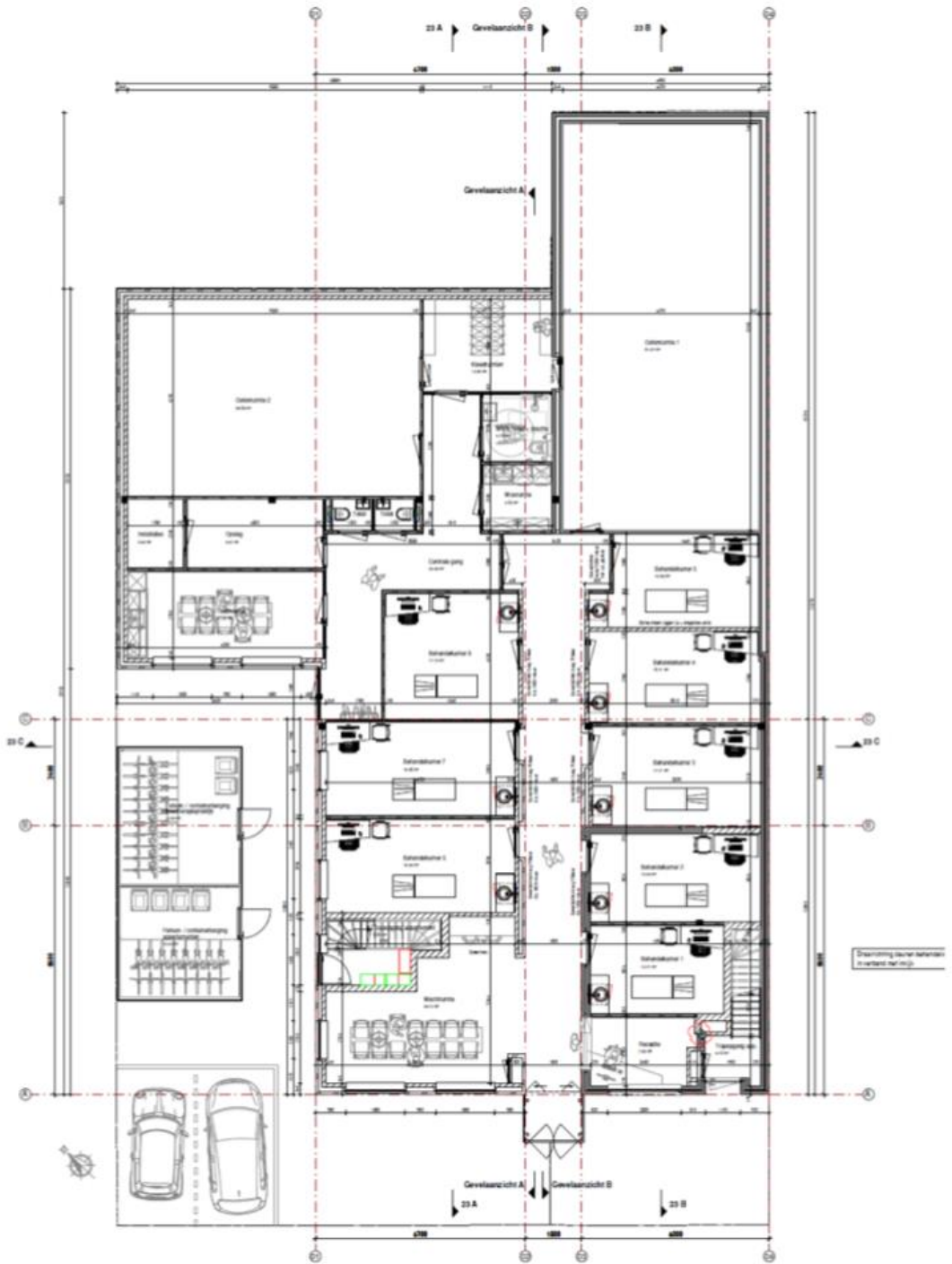
* In overleg en tegen meerprijs te gebruiken.











SMALL WORKSPACES FOR BIG BUSINESS



Meer informatie?

Esteban van der Weijden

06 14 13 48 33

Esteban@thekey.nl

www.thekey.nl

the key.
SMALL WORKSPACES FOR BIG BUSINESS