



# Grote Berg 18C Eindhoven

**the key.**  
SMALL WORKSPACES FOR BIG BUSINESS



# Introductie

Representatieve kantoorruimte gelegen op de tweede verdieping.

## Bereikbaarheid

Het object is uitstekend bereikbaar met eigen vervoer vanwege de ligging nabij de in- en uitvalswegen, alsmede met openbaar vervoer vanwege de ligging nabij het Centraal Station, welke op circa 15 minuten loopstand is gelegen.

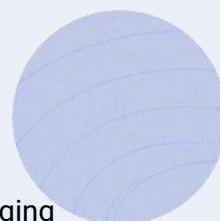
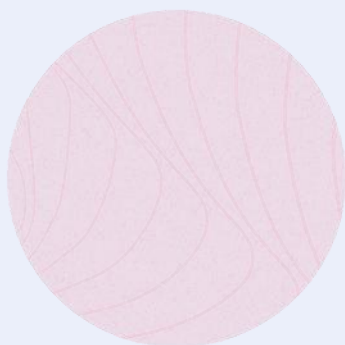
## Omgevingsfactor

In hartje centrum Eindhoven gelegen zeer representatieve commerciële ruimte met rondom glazen gevels. Door de ligging op de hoek van de Bergstraat en de Grote Berg kent het object een herkenbaar karakter.

Het binnenstedelijke gebied "De Bergen" is een gezellig gedeelte van het Eindhovense Centrum met een verweven bestemming van winkels, recreatie, horeca, kantoren en wonen.

# Object

Verdieping	Omschrijving	Metrage
Tweede verdieping	Kantoorruimte	Ca. 205 m <sup>2</sup>





# Huuruitgangspunten

## **Parkeren**

De ruimte beschikt over zes (6) parkeerplaatsen in de onder het complex gelegen parkeergarage. In de directe omgeving is er voldoende betaalde parkeergelegenheid.

## **Aanvaarding**

De ruimte is in overleg te aanvaarden.

## **Huurtermijn**

5 + 5 jaar.

## **Opzegtermijn**

12 maanden.

## **Waarborgsom**

Drie maanden huurverplichting (Huur + btw + service kosten).

## **Huurprijs kantoorruimte**

€ 2.400,00 per maand te vermeerderen met btw.

## **Huurprijs parkeerplaats**

€ 150,00 per parkeerplaats per maand te vermeerderen met btw.

## **Servicekosten**

€ 683,33 per maand (€ 40,- per m<sup>2</sup> per jaar) te vermeerderen met btw.



# Wat zit er allemaal bij?

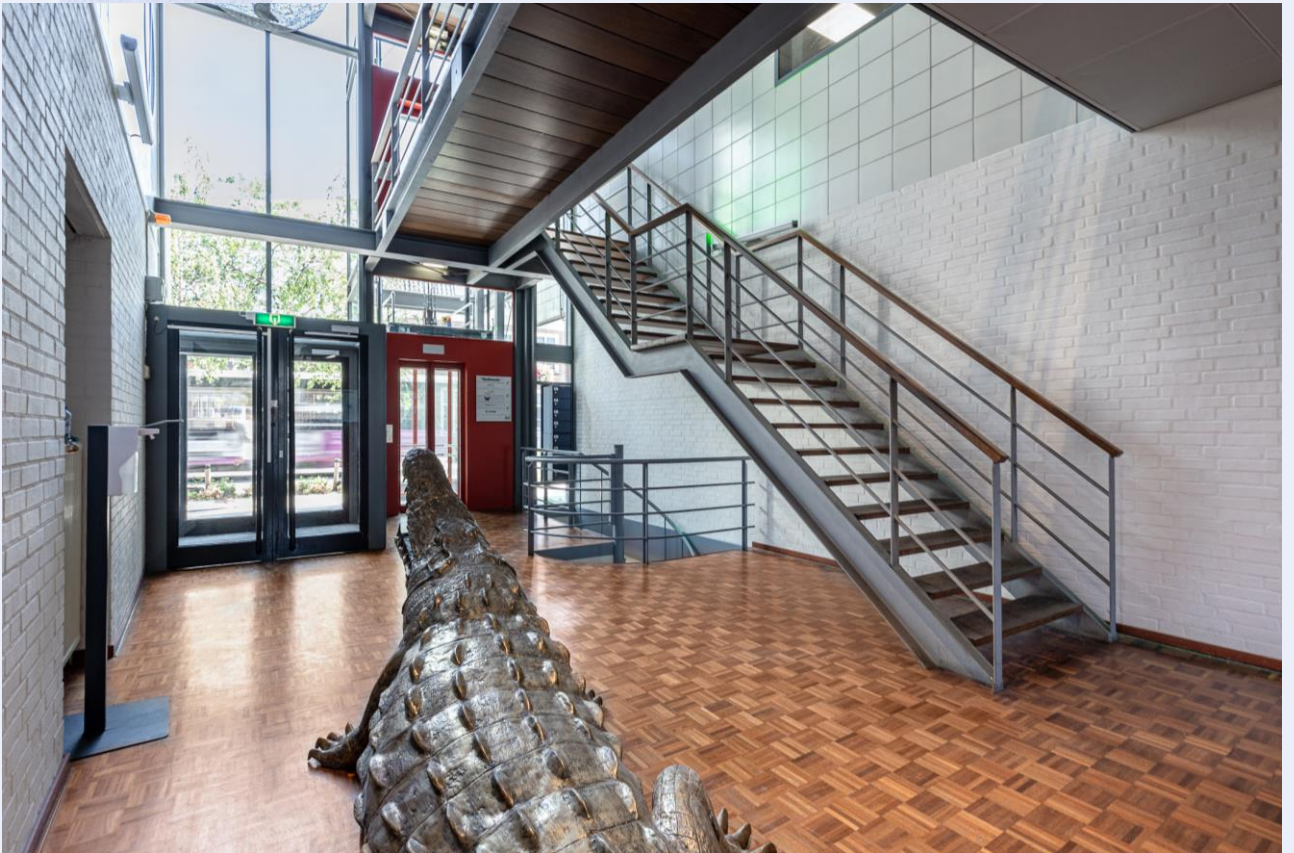
## Kantoorruimte

- Systeemplafond voorzien van TL-inbouwarmaturen;
- Verwarming middels radiatoren, voorzien van thermostatische kranen;
- Kabelgoten en energiezuilen; ten behoeve van elektra en databekabeling;
- Luchtbehandeling met topkoeling;
- Huidige indeling middels systeem scheidingswanden\*;
- Draaikielpramen;
- Patchkast\*.
- Pantry met vaatwasser en koelkast;
- Vloerbedekking;
- Toiletten;

\*deze zaken worden eenmalig 'om niet' aan huurder ter beschikking gesteld. Verhuurder staat niet in voor een juiste werking en eventuele aanpassingen, reparatie, vervanging en/of verwijdering komen voor verantwoordelijkheid en rekening van huurder.

## Algemene ruimte

- Gezamenlijke entree op de begane grond, met bellentableau en video intercom;
- Kunststof kozijnen voorzien van dubbele beglazing met te openen ramen;
- Zonzijde buitenkozijnen voorzien van screens;
- 1 x toiletruimte voorzien van wastafel met fonteintje, volledig betegeld;
- Lift;
- Trappenhuis.





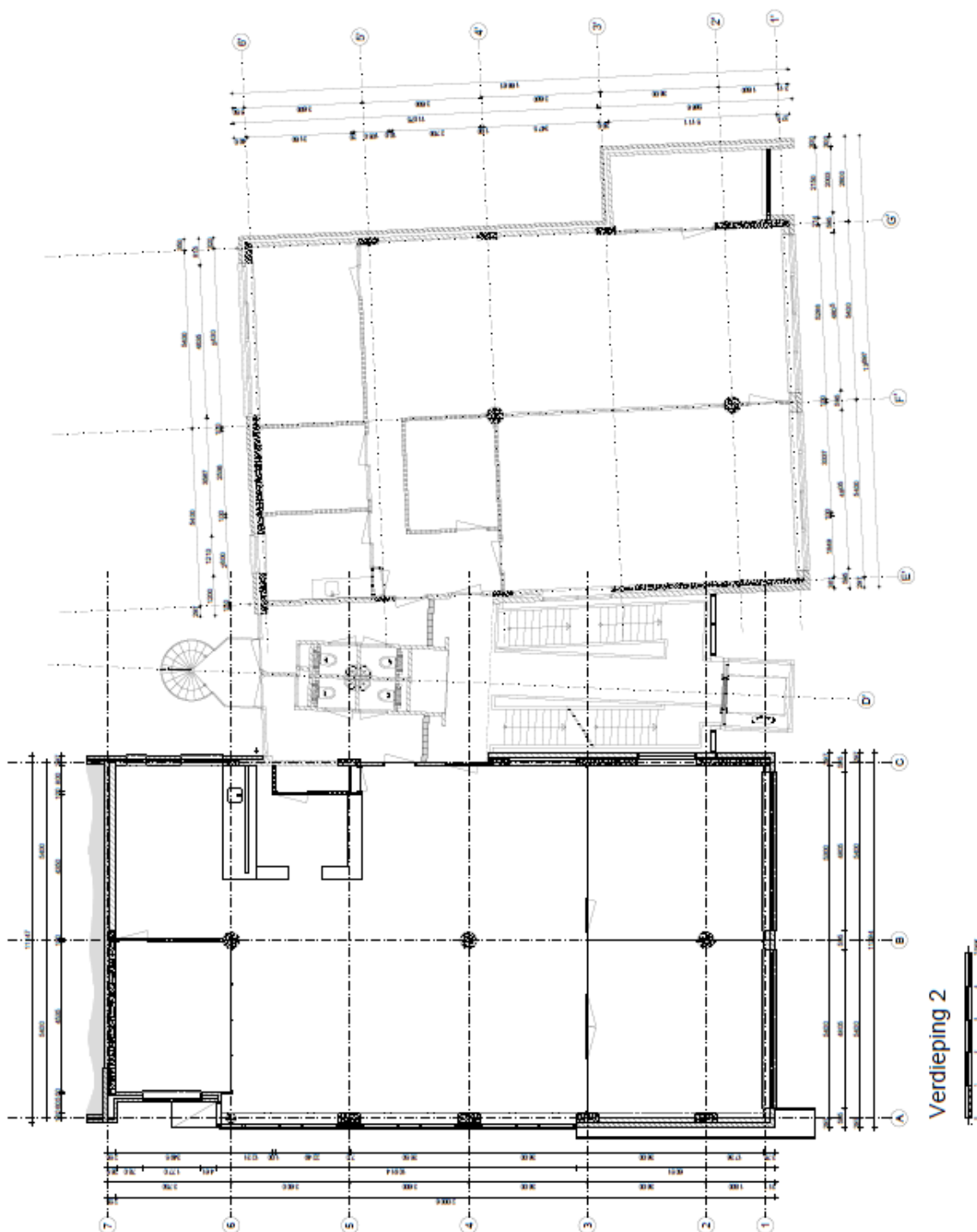












Verdieping 2

# SMALL WORKSPACES FOR BIG BUSINESS



## Meer informatie?

Susan Hoens – Van den Hurk  
040 209 50 50  
[susan@thekey.nl](mailto:susan@thekey.nl)  
[www.thekey.nl](http://www.thekey.nl)

**the key.**  
SMALL WORKSPACES FOR BIG BUSINESS