



De Zaale 11 – “Twinning” Eindhoven

the key.
SMALL WORKSPACES FOR BIG BUSINESS



Introductie


Twinning groeien in Data Science & IT.

TWICE biedt met haar locaties een bijzonder stimulerende omgeving voor jonge innovatieve technologiebedrijven en biedt next generation high tech bedrijven ruimte om sneller te groeien: **'building high tech success'**. In vijf thematisch gebundelde huisvestingsformules. Strategisch geïmplementeerd in het hart van de absolute high tech hotspots in de Brainport regio: Technische Universiteit Eindhoven en High Tech Campus Eindhoven, zorgt TWICE dat uw bedrijf zichtbaar onderdeel wordt van de High Tech community. Twinning is een van de gebouwen, gesitueerd op de TU/e Campus.

'Where innovation starts' is het credo op deze innovatie hotspot. TWICE biedt next generation high tech bedrijven ruimte om snel te groeien: 'building high tech success'.

De campus van de Technische Universiteit Eindhoven (TU/e) is een broedplaats voor innovatieve ideeën en het begin van mooie samenwerkingen. Die vragen om een stimulerende omgeving met een fijne werkruimte als basis. Daar begint het mee. In Twinning tref je gelijkgestemden, mensen werkzaam in hetzelfde vakgebied of in dezelfde industrie.

Twinning biedt kleinschalige kantoorruimten aan voor high tech bedrijven die actief zijn in de Data Science & IT. In Twinning werk je vanuit het hart van technologieontwikkelingen, met duizenden wetenschappers op loofafstand. Alle faciliteiten zijn voorhanden op de TU/e Campus, zoals onderzoeksvoorzieningen, een conferentiecentrum, kinderopvang, sportvoorzieningen en meer.





Een community die je inspireert

Parkeren

De bijbehorende parkeergarage is te gebruiken tegen een maandelijkse vergoeding.

Aanvaarding

Per direct.

Kantoorruimten

Vanaf 25 m² tot 500 m².

Huurprijs

Op aanvraag.

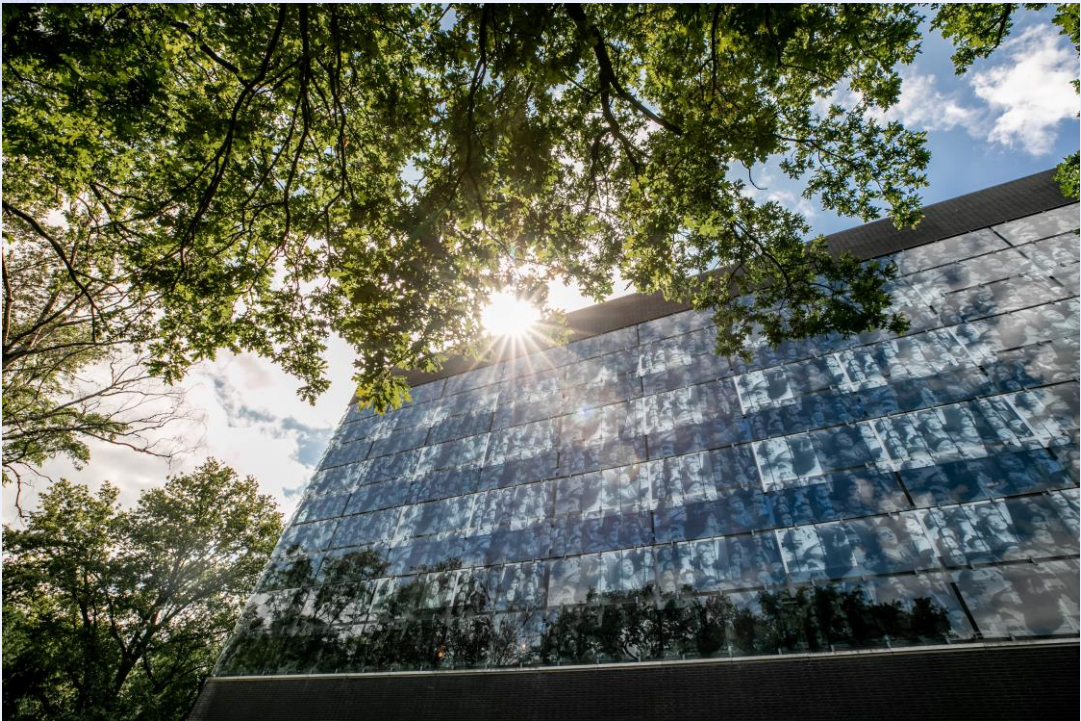
Opleveringsniveau

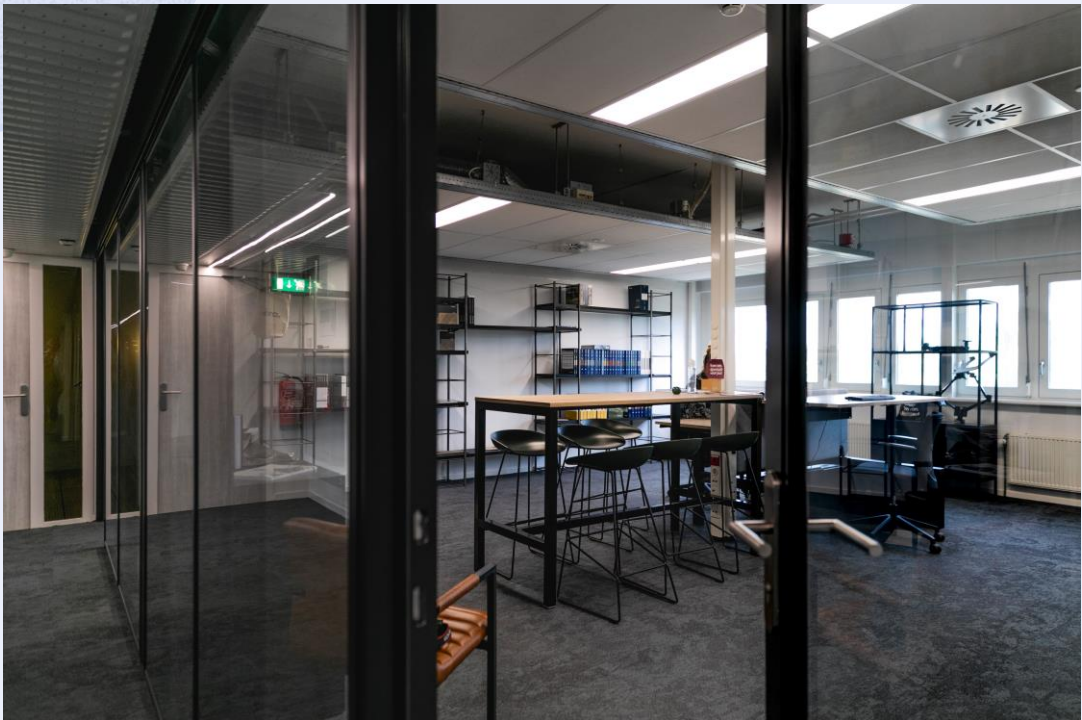
Het opleveringsniveau van de kantoorruimtes kan worden aangepast aan de wensen van de huurder; zoals bijvoorbeeld de keuze van de vloerbedekking en het bepalen van de indeling van de kantoorruimtes door het gebruik van scheidingswanden. TWICE heeft diverse leveranciers die onze huurders volledig kunnen ontzorgen van oplevering tot inrichting.



Voordelen van Twinning op een rij:

- Een netwerk van bedrijven in Data Science en IT;
- Met BrainBloC dé hotspot voor de nieuwe generatie digitale leiders;
- Gelegen op de TU/e Campus;
- Vlakbij het centrum van Eindhoven, uitvalswegen en op loopafstand van het openbaar;
- Vervoer (station);
- Hoogwaardige redundante ict-infrastructuur;
- Serverruimte met server racks;
- Noodstroomnet en redundante glasvezelaansluitingen;
- Kantoorruimten van 25 tot 500 m² (modulair en schaalbaar);
- Gebalanceerd ventilatiesysteem;
- Centrale receptie met telefoonbeantwoording;
- Eigen parkeergarage;
- Diverse voorzieningen op loopafstand (kinderopvang, sportcentrum, winkels, etc.);
- Gezamenlijke faciliteiten zoals vergaderruimtes, pantry's;
- Diverse algemene voorzieningen zoals repro, postvoorziening;
- Netwerk van specialisten, die kunnen ondersteunen bij groei;
- Ingroeimogelijkheden: van flexplek tot volledige unit;
- TWICE Community.







SMALL WORKSPACES FOR BIG BUSINESS



Meer informatie?

Esteban van der Weijden

06 14 13 48 33

Esteban@thekey.nl

www.thekey.nl

the key.
SMALL WORKSPACES FOR BIG BUSINESS